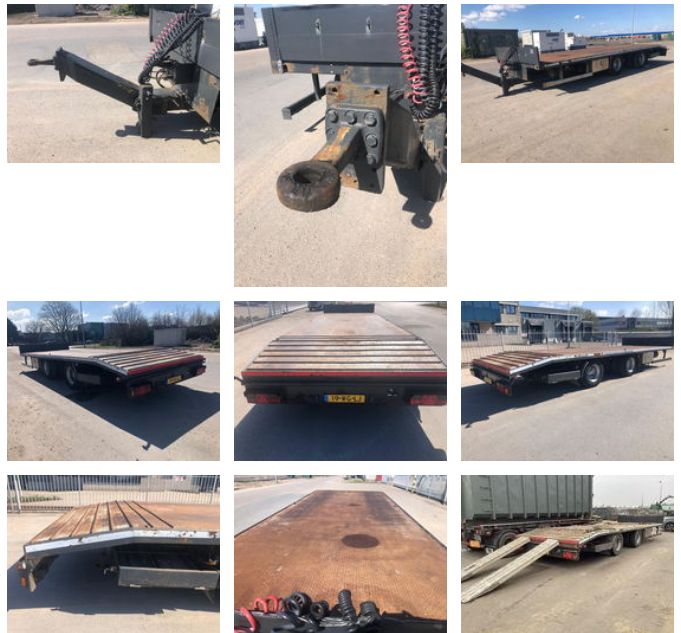




## Panav TV16L - 2 As Wipkar Dieplader Open, 19-WG-LJ

### Algemene kenmerken

Merk	Panav
Subcategorie	Overige aanhangers
Kentekenplaat	19-WG-LJ
Bouwjaar	2004
Datum eerste registratie	02-03-2004
Conditie	Gebruikt



### Eigenschappen

Ledig gewicht	3.880kg
Laadvermogen	14.120kg
GWV	18.000kg
Lengte	903cm
Breedte	255cm

# Panav TV16L - 2 As Wipkar Dieplader Open, 19-WG-LJ

## Technische specificaties

Aantal assen

2

## Omschrijving

- Lengte dissel: 150 cm - Hoge aansluiting: DIN: 40 / 50 mm. - Ophoogte: 75 cm - Vloerhoogte: 88 cm - 2 x 10T Aluminium Ophoogplanken - 2 x 7 polige stekker

## Accessoires

- ABS
- Luchtvering
- Hoge aansluiting
- Trommelremmen
- Hoog en Laag ventiel
- Luchthandjes
- BPW 10 Gaats assen
- Traanplaat vloer