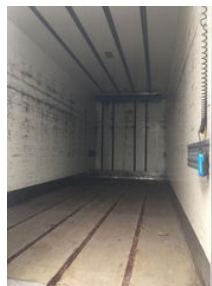




H.T.F. HWA20MZ 2 As Wipkar - Dieplader Gesloten, WV-VN-98

Algemene kenmerken

Merk	H.T.F.
Subcategorie	Dieplader
Kentekenplaat	WV-VN-98
Bouwjaar	2007
Datum eerste registratie	22-02-2007
Conditie	Gebruikt



Eigenschappen

Ledig gewicht	6.420kg
Laadvermogen	13.580kg
GWV	20.000kg

Lengte 989cm

Breedte 260cm

H.T.F. HWA20MZ 2 As Wipkar - Dieplader Gesloten, WV-VN-98

Technische specificaties

Aantal assen

2

Omschrijving

- Afmetingen inwendig: 730 x 242 x 290 cm - Geïsoleerd - DIN: 50 mm. - Dissel: 293 cm - Zepro Ondervouw Laadklep - Lengte: 150 cm - Hefvermogen: 2.000 kg

Accessoires

- ABS
- Gereedschapskist
- Luchtvering
- Reservewiel
- Plywood opbouw
- Trommelremmen
- Duomatic koppeling
- Hoog en Laag ventiel
- BPW ECO PLUS 8 GAATS
- Polyester vloer