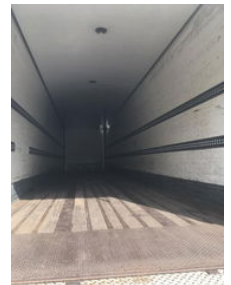




Groenewegen DRO-1527B 3 As Oplegger Gesloten, OJ-50-DG

Algemene kenmerken

Merk	Groenewegen
Subcategorie	Gesloten opbouw
Kentekenplaat	oj-50-dg
Bouwjaar	2005
Datum eerste registratie	23-11-2005
Conditie	Gebruikt



Eigenschappen

Ledig gewicht	9.450kg
Laadvermogen	32.550kg
GWV	42.000kg

Groenewegen DRO-1527B 3 As Oplegger Gesloten, OJ-50-DG

Omschrijving

- AMA S20 Achtersluit Laadklep - Lengte: 180 cm - Hefvermogen: 2.000 kg - Clang - Eigen accu's - Topklep - 2e as = Lift as - 3e as = Tridec gestuurd

Accessoires

- ABS
- Gereedschapskist
- Luchtvering
- BPW Assen
- Plywood opbouw
- Trommelremmen
- Hoog en Laag ventiel
- LED verlichting
- Omega vloer
- Lift en Stuur As