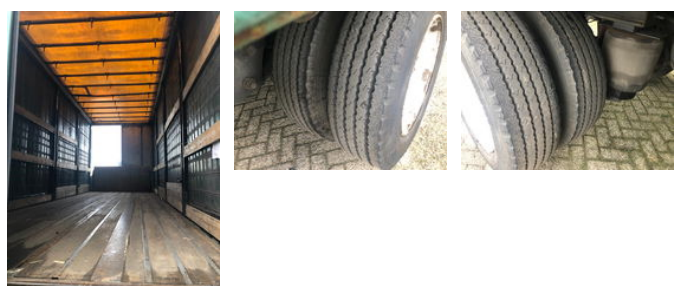




# Groenewegen DRA-10-10 met Schuifzeilen - schuifdak- doorlader WZ-19-VZ 820 cm. Totale lengte 820x250x267 cm. 2 assen. 3 stuks op voorraad.!

## Algemene kenmerken

Merk	Groenewegen
Subcategorie	Schuifzeil
Kentekenplaat	WZ-19-VZ
Bouwjaar	2001
Datum eerste registratie	19-02-2001
Conditie	Gebruikt
Referentie	Groenewegen 3 stuks WZ-19-VZ & WH-VV-84



# Eigenschappen

Ledig gewicht	5.200kg
Laadvermogen	14.800kg
GVW	20.000kg
Lengte	1.085cm
Breedte	253cm
Serienummer	2022

# Groenewegen DRA-10-10 met Schuifzeilen - schuifdak- doorlader WZ-19-VZ 820 cm. Totale lengte 820x250x267 cm. 2 assen. 3 stuks op voorraad.!

## Technische specificaties

Aantal assen

2

## Omschrijving

\* Lengte 820 cm. inwendig \* Breedte 250 cm. inwendig \* Hoogte 267 cm. inwendig \* Totale lengte 1085 cm. \* Omega Vloer, Vloerhoogte 115 cm. \* Schuifzeilen, Schuifdak, Doorlader. \* 2 Assen BPW Ecoplus 10 gaats. \* Dissel 260 cm. \* Din 40 mm. \* Luchtvering. \* Duomatic en 13 polige stekker. \* Hoog - laag op voor en achteras. \* Banden 275/70R 22,5 \* Reservewiel. \* Trommelremmen. \* ABS. \* WZ-19-VZ Bouwjaar 2001 APK gekeurd tot 16-07-2026 \* WH-VV-84 Bouwjaar 2003 APK gekeurd tot 11-03-2027

## Accessoires

- ABS
- Reservewiel
- 13 polige stekker
- Trommelremmen
- Omega vloer
- BPW ECO PLUS assen
- Schuifdak
- Schuifzeilen
- Duomatic
- Doorlader