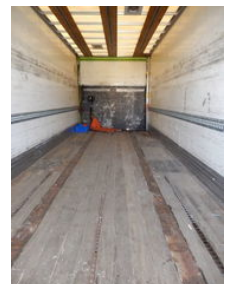




Burg 2 as Wipkar Gesloten - Doorlader - T.b.v. Stalling en Opslag

Algemene kenmerken

Merk	Burg
Subcategorie	Middenasser
Bouwjaar	1996
Datum eerste registratie	17-01-1996
Kleur	Anders
Conditie	Gebruikt
Referentie	2 As Burg Wipkar Doorlader



Eigenschappen

Ledig gewicht	6.500kg
Laadvermogen	11.500kg
GWV	18.000kg
Lengte	1.030cm
Breedte	256cm

Burg 2 as Wipkar Gesloten - Doorlader - T.b.v. Stalling en Opslag

Technische specificaties

Aantal assen

2

Omschrijving

- Banden: 385/65R22,5 - Boom: 235 cm - Din 50 mm - Dhollandia Achtersluit Laadklep - Lengte: 175 cm - Clang - Eigen accu's - Rolcontainer Stops

Accessoires

- Gereedschapskist
- Luchtvering
- Plywood opbouw
- Trommelremmen
- Duomatic koppeling
- Hoog en Laag ventiel
- BPW ECO assen
- Plakreclame