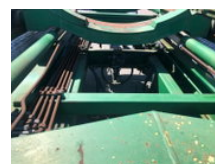
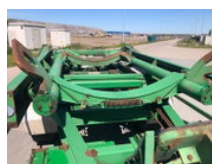
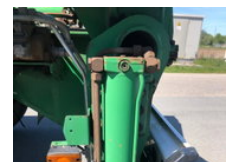




## BERO 127 BERO Type 127 Wipkar met Silolifter t.b.v. Plaatsen en /of transport van Silo's WV-23-PF

### Algemene kenmerken

Merk	BERO
Subcategorie	Silo
Kentekenplaat	WV-23-PF
Bouwjaar	1998
Datum eerste registratie	10-12-1998
Conditie	Gebruikt



# Eigenschappen

Ledig gewicht	5.740kg
Laadvermogen	12.260kg
GVW	18.000kg
Lengte	0cm
Breedte	250cm
Serienummer	W09127218W1B18003

# BERO 127 BERO Type 127 Wipkar met Silolifter t.b.v.Plaatsen en /of transport van Silo's WV-23-PF

## Technische specificaties

Aantal assen

2

## Omschrijving

-lengte 736 cm. totaal -Breedte 250 cm. -Silo lifter. -T.b.v. Silo transport en/of Silo plaatsen. -Hoge aansluiting. -Din 50 mm. op 70/80 of 90 te monteren. -Assen BPW 2 stuks. -15 polige stekker. -Luchtvering. -Luchthandjes -Hoog/Laag -Banden 385/65R22,5 10 gaats 30% -Trommelremmen. -Gereedschapskist. -ABS

## Accessoires

- ABS
- Gereedschapskist
- Luchtvering
- Hoge aansluiting
- Hoog en Laag ventiel
- 15 polige stekker
- BPW 10 Gaats assen