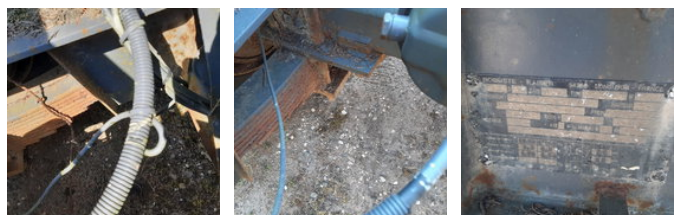




Kaiser ONBEKEND Robuste Kaiser open wagen LPG-69-Z

Ogólna charakterystyka

Marka	Kaiser
Podkategoria	Inne
Tablica rejestracyjna	LPG-69-Z
Rok budowy	2002
Data pierwszej rejestracji	30-06-2002
Stan	Używany



Właściwości

Pojedynczy ciężarek	4.400kg
Nośność	19.000kg
Dopuszczalna masa całkowita	14.600kg
Numer seryjny	VHRR2102P11C00169

Kaiser ONBEKEND Robuste Kaiser open wagen LPG-69-Z

Akcesoria