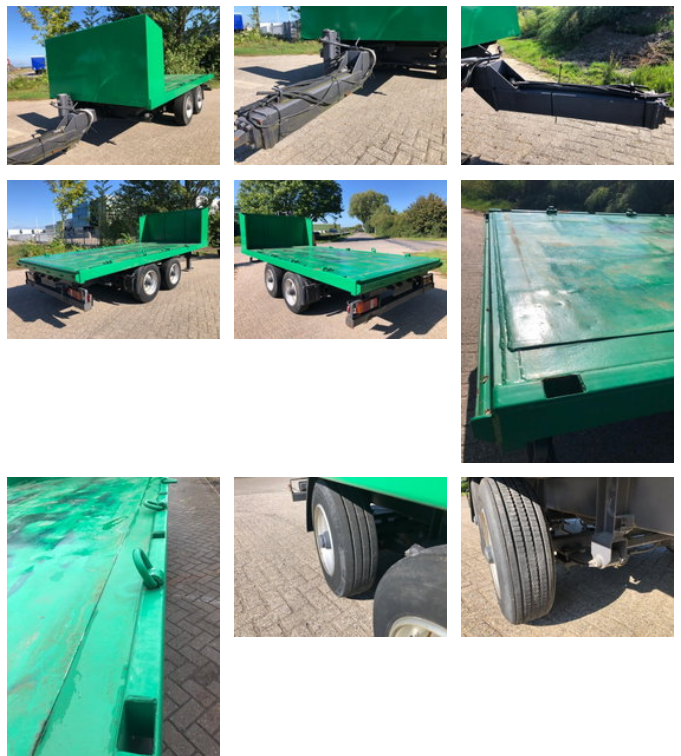




Hoffmann LDTK9-5 2 As Wipkar Open - Dieplader - WG-ZZ-68

Ogólna charakterystyka

Marka	Hoffmann
Podkategoria	Oś środkowa
Tablica rejestracyjna	WG-ZZ-68
Rok budowy	1992
Data pierwszej rejestracji	13-11-1992
Stan	Używany



Właściwości

Pojedynczy ciężarek	2.650kg
Nośność	6.850kg
Dopuszczalna masa całkowita	9.500kg

Długość 657cm

Szerokość 220cm

Hoffmann LDTK9-5 2 As Wipkar Open - Dieplader - WG-ZZ-68

Dane techniczne

Liczba osi

2

Akcesoria

- Leaf spring suspension

-

-

-