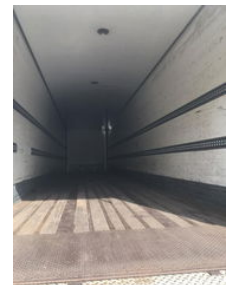




Groenewegen DRO-1527B 3 As Oplegger Gesloten, OJ-50-DG *SOLD*

Ogólne cechy

Marka	Groenewegen
Podkategoria	Skrzynia zamknięta
licencePlate	oj-50-dg
Rok budowy	2005
firstRegistrationDate	23-11-2005
Stan	Używane
advertiserObjectReference	*SOLD*



Właściwości

Masa własna	9.450kg
payloadWeight	32.550kg
GWV	42.000kg

Groenewegen DRO-1527B 3 As Oplegger Gesloten, OJ-50-DG *SOLD*

accessories

- Anti-lock braking system
- Toolbox
- Air suspension
-
-
-
-
-
-
-