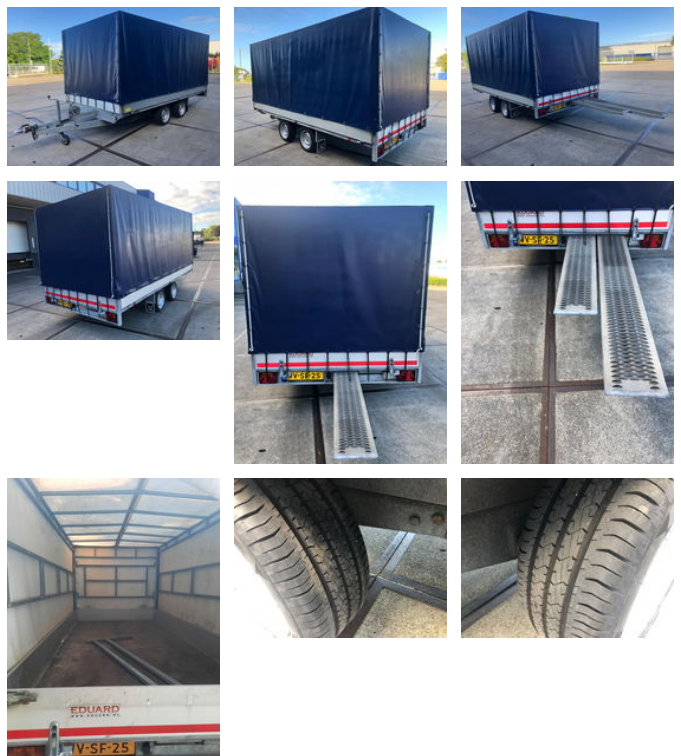




Eduard Autotransporter - Tandem As Aanhangwagen Zeil, WV-SF-25

Ogólne cechy

Marka	Eduard
Podkategoria	Autotransporter
licencePlate	WV-SF-25
Rok budowy	2007
firstRegistrationDate	05-03-2007
Stan	Używane



Właściwości

Masa własna	590kg
payloadWeight	2.110kg
GVW	2.700kg
length	560cm
width	206cm

Eduard Autotransporter - Tandem As Aanhangwagen Zeil, WV-SF-25

Specyfikacje techniczne

numberOfAxles

2

accessories

-
-