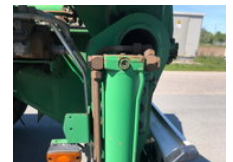




BERO 127 BERO Type 127 Wipkar met Silolifter t.b.v.Plaatsen en /of transport van Silo's WV-23-PF

Ogólna charakterystyka

Marka	BERO
Podkategoria	Pasza
Tablica rejestracyjna	WV-23-PF
Rok budowy	1998
Data pierwszej rejestracji	10-12-1998
Stan	Używany



Właściwości

Pojedynczy ciężarek	5.740kg
Nośność	12.260kg
Dopuszczalna masa całkowita	18.000kg
Długość	0cm
Szerokość	250cm
Numer seryjny	W09127218W1B18003

BERO 127 BERO Type 127 Wipkar met Silolifter t.b.v. Plaatsen en /of transport van Silo's WV-23-PF

Dane techniczne

Liczba osi

2

Akcesoria

- Anti-lock braking system
- Toolbox
- Air suspension
-
-
-
-