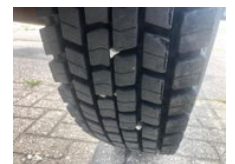
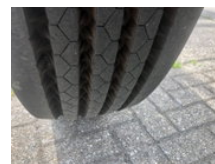
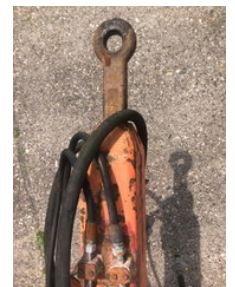




THALER Kabelhaspelwagen TTA6090

Caractéristiques générales

Marque	THALER
Sous-catégorie	Autres remorques
Année de construction	1996
Date de première inscription	01-06-1996
Condition	Utilisé



Propriétés

capacité de charge	6.930kg
Poids total autorisé en charge (PTAC)	7.400kg
Numéro de série	W09T64108PWT06070

THALER Kabelhaspelwagen TTA6090

Accessoires

- Suspension pneumatique
-
-