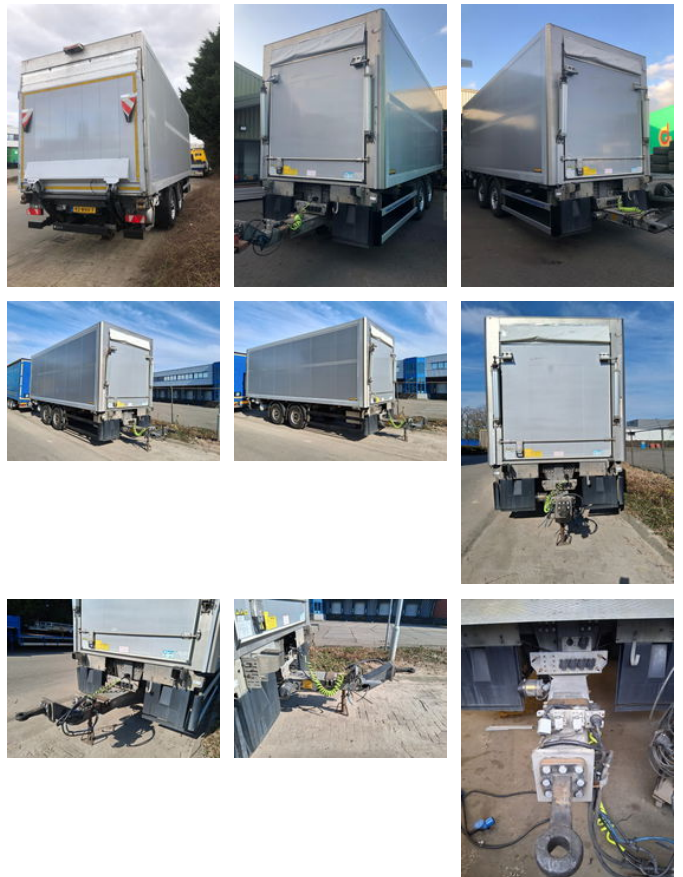




## ROHR 2 As Wipkar Gesloten, 93-WNV-7

### Caractéristiques générales

Marque	ROHR
Sous-catégorie	Essieu central
Plaque d'immatriculation	93-WNV-7
Année de construction	2015
Date de première inscription	09-11-2015
Condition	Utilisé



### Caractéristiques

Poids à vide

6.760kg

payloadWeight	11.240kg
GWV	18.000kg
Largeur	260cm
Numéro de série	WO9361000F1R12602

# ROHR 2 As Wipkar Gesloten, 93-WNV-7

## Spécifications techniques

Nombre d'axes

2

## Accessoires

- Lubrification centralisée
- Suspension pneumatique
- 
-