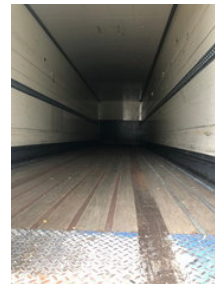




## LAG O-2-30 01 0-2-3001 2 As Oplegger Gesloten OK-35-NT

### Caractéristiques générales

Marque	LAG
Sous-catégorie	Boxes fermés
Plaque d'immatriculation	OK-35-NT
Année de construction	2008
Date de première inscription	19-08-2008
Condition	Utilisé



### Caractéristiques

Poids à vide	7.270kg
payloadWeight	22.730kg
GVW	30.000kg

Longueur 1.350cm

---

Largeur 250cm

# LAG O-2-30 01 0-2-3001 2 As Oplegger Gesloten OK-35-NT

## Spécifications techniques

Nombre d'axes

2

## Accessoires

- ABS
- Roue de secours
- Air suspension system
- Disc brakes
- 
- 
-