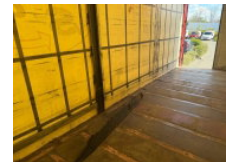




H&W HWTCAB 2078 HWTCAB 2078 2 As Wisselbare Wipkar i.c.m. BDF laadbak, 48-WK-LV

Caractéristiques générales

Marque	H&W
Sous-catégorie	Essieu central
plaque d'immatriculation	48-WK-LV
Année de construction	2013
Date de première inscription	21-10-2013
Condition	Utilisé



Propriétés

Poids unique	3.820kg
capacité de charge	16.680kg
Poids total autorisé en charge (PTAC)	20.500kg
Longueur	1.010cm
Largeur	248cm
Numéro de série	TCB220D0H49159

H&W HWTCAB 2078 HWTCAB 2078 2 As Wisselbare Wipkar i.c.m. BDF laadbak, 48-WK-LV

Spécifications techniques

Nombre d'axes

2

Accessoires

- ABS
- Boîte à outils
- Suspension pneumatique
- Roue de secours
-
-
-