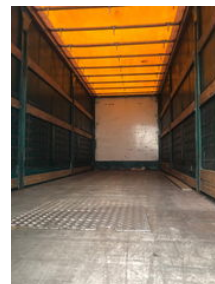
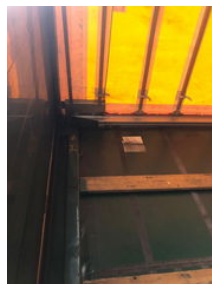




Groenewegen Groenewegen aanhangwagen schuifzeilen WX-32-LR

Caractéristiques générales

Marque	Groenewegen
Sous-catégorie	Rideau coulissant
Plaque d'immatriculation	WX-32-LR
Année de construction	1999
Date de première inscription	25-08-1999
Condition	Utilisé



Caractéristiques

Poids à vide	4.660kg
--------------	---------

payloadWeight	15.340kg
GVW	20.000kg
Longueur	1.090cm
Largeur	254cm

Groenewegen Groenewegen aanhangwagen schuifzeilen WX-32-LR

Spécifications techniques

Nombre d'axes

2

Accessoires

- ABS
- Suspension pneumatique
- Roue de secours
-
-
-
-
-