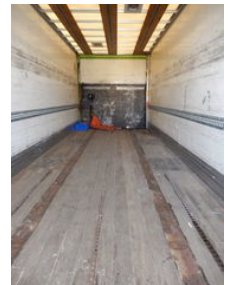




Burg 2 as Wipkar Gesloten - Doorlader - T.b.v. Stalling en Opslag

Caractéristiques générales

Marque	Burg
Sous-catégorie	Essieu central
Année de construction	1996
Date de première inscription	17-01-1996
Couleur	Autrement
Condition	Utilisé
Référence	2 As Burg Wipkar Doorlader



Caractéristiques

Poids à vide	6.500kg
payloadWeight	11.500kg
GWV	18.000kg
Longueur	1.030cm
Largeur	256cm

Burg 2 as Wipkar Gesloten - Doorlader - T.b.v. Stalling en Opslag

Spécifications techniques

Nombre d'axes

2

Accessoires

- Boîte à outils
- Suspension pneumatique
-
-
-
-
-
-