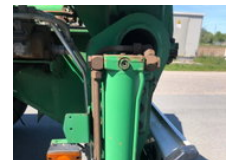




## BERO 127 BERO Type 127 Wipkar met Silolifter t.b.v.Plaatsen en /of transport van Silo's WV-23-PF

### Caractéristiques générales

Marque	BERO
Sous-catégorie	Transport de produits alimentaires
plaque d'immatriculation	WV-23-PF
Année de construction	1998
Date de première inscription	10-12-1998
Condition	Utilisé



# Propriétés

Poids unique	5.740kg
capacité de charge	12.260kg
Poids total autorisé en charge (PTAC)	18.000kg
Longueur	0cm
Largeur	250cm
Numéro de série	W09127218W1B18003

# BERO 127 BERO Type 127 Wipkar met Silolifter t.b.v. Plaatsen en /of transport van Silo's WV-23-PF

## Spécifications techniques

Nombre d'axes

2

## Accessoires

- ABS
- Boîte à outils
- Suspension pneumatique
- 
- 
- 
-