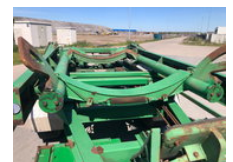
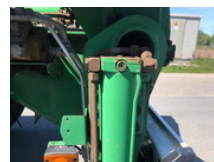




## BERO 127 BERO Type 127 Wipkar met Silolifter t.b.v. Plaatsen en /of transport van Silo's

### Caractéristiques générales

Marque	BERO
Sous-catégorie	Transport de produits alimentaires
Plaque d'immatriculation	WV-23-PF
Année de construction	1998
Date de première inscription	10-12-1998
Condition	Utilisé



# Caractéristiques

Poids à vide	5.740kg
payloadWeight	12.260kg
GVW	18.000kg
Longueur	0cm
Largeur	250cm
Numéro de série	W09127218W1B18003

# BERO 127 BERO Type 127 Wipkar met Silolifter t.b.v. Plaatsen en /of transport van Silo's

## Spécifications techniques

Nombre d'axes

2

## Accessoires

- ABS
- Boîte à outils
- Suspension pneumatique
- 
- 
- 
-