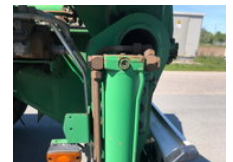




## BERO 127 BERO Type 127 Wipkar met Silolifter t.b.v.Plaatsen en /of transport van Silo's WV-23-PF

### Características generales

Marca	BERO
Subcategoría	Tolva
Matrícula	WV-23-PF
Año de construcción	1998
Fecha de primera inscripción	10-12-1998
Condición	Usado



# Propiedades

Peso individual	5.740kg
Capacidad de carga	12.260kg
Peso bruto vehicular	18.000kg
Longitud	0cm
Ancho	250cm
Número de serie	W09127218W1B18003

# BERO 127 BERO Type 127 Wipkar met Silolifter t.b.v.Plaatsen en /of transport van Silo's WV-23-PF

## Especificaciones técnicas

Número de ejes

2

## Accesorios

- ABS
- Caja de herramientas
- Suspensión neumática
- 
- 
- 
-