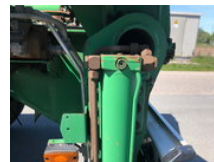




BERO 127 BERO Type 127 Wipkar met Silolifter t.b.v. Plaatsen en /of transport van Silo's

Características generales

Marca	BERO
Subcategoría	Tolva
Placa de matrícula	WV-23-PF
Año de construcción	1998
Fecha del primer registro	10-12-1998
Condición	Usado



Características

Peso vacío	5.740kg
payloadWeight	12.260kg
GVW	18.000kg
Longitud	0cm
Ancho	250cm
Número de serie	W09127218W1B18003

BERO 127 BERO Type 127 Wipkar met Silolifter t.b.v.Plaatsen en /of transport van Silo's

Especificaciones técnicas

Número de ejes

2

Accesorios

- ABS
- Caja de herramientas
- Suspensión neumática
-
-
-
-