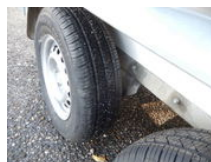




WESTTRAILERS PT135 Westeria 1½ Paards WG-RF-23

Allgemeine Merkmale

Marke	WESTTRAILERS
Unterkategorie	Pferdeanhänger
Nummernschild	WG-RF-23
Baujahr	2003
Datum der Erstzulassung	18-02-2003
Zustand	Gebraucht



Eigenschaften

Leergewicht	620kg
Tragfähigkeit	980kg
GWV	1.600kg

Länge

0cm

Breite

194cm

WESTTRAILERS PT135 Westeria 1½ Paards WG-RF-23

Technische Spezifikationen

Anzahl der Achsen 2

Zubehör