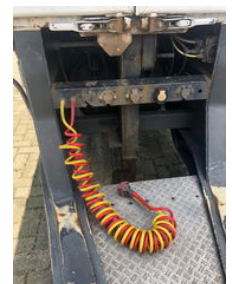
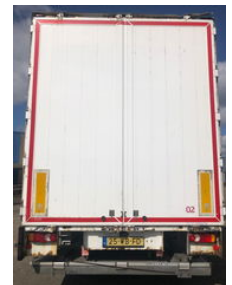




VAN HOLTEN VHA9-9 2 As Wipkar Gesloten - Doorlader > T.b.v. Stalling & Opslag, 25-WB-FD

Allgemeine Merkmale

Marke	VAN HOLTEN
Unterkategorie	Zentralachsanhänger
Nummernschild	25-WB-FD
Baujahr	2008
Datum der Erstzulassung	03-04-2008
Zustand	Gebraucht
Referenz	T.b.v. Stalling & Opslag



Eigenschaften

Leergewicht

6.650kg

Tragfähigkeit	11.350kg
GWV	18.000kg
Länge	993cm
Breite	255cm

VAN HOLTEN VHA9-9 2 As Wipkar Gesloten - Doorlader > T.b.v. Stalling & Opslag, 25-WB-FD

Technische Specificationen

Anzahl der Achsen

2

Zubehör

- Antiblockiersystem
- Luftfederung
- Reserverad
-
-
-
-
-
-
-