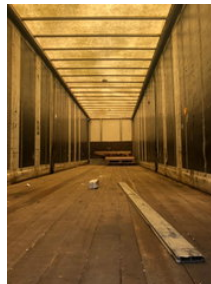




Pacton Type TRD345 3 as Schuifzeilen -Vast dak- kooiaap-aansluiting Luchtbediend. OJ-87-FJ

Allgemeine Merkmale

Marke	Pacton
Unterkategorie	Schiebplanenaufleger
Kennzeichen	OJ-87-FJ
Baujahr	2006
Datum der Erstzulassung	26-01-2006
Zustand	Gebraucht



Eigenschaften

Ledig gewicht

8.920kg

Belastbarkeit	36.080kg
Zulässiges Gesamtgewicht	45.000kg
Länge	1.287cm
Breite	255cm

Pacton Type TRD345 3 as Schuifzeilen -Vast dak- kooiaap-aansluiting Luchtbediend. OJ-87-FJ

Technische Specifickationen

Anzahl der Achsen

3

Beschreibung

Omega-Boden. - Schiebeplanen und festes Dach. - Hintertüren. - Kooiaap-Anschluss, luftbetätigt. - Achsen: BPW Eco, 3 Stück - Liftachsen, 2 Stück, -stangenbetätigt. - Luftfederung. - Hoch-Tief. - Reifen 385/65R22,5 40 % - Werkzeugkasten. - Zentralschmierung. - ABS

Zubehör