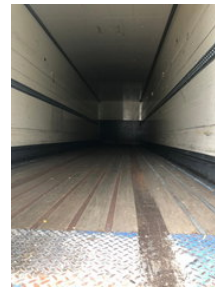




LAG O-2-30 01 0-2-3001 2 As Oplegger Gesloten OK-35-NT

Allgemeine Merkmale

Marke	LAG
Unterkategorie	Kofferauflieger
Nummernschild	OK-35-NT
Baujahr	2008
Datum der Erstzulassung	19-08-2008
Zustand	Gebraucht



Eigenschaften

Leergewicht	7.270kg
Tragfähigkeit	22.730kg
GVW	30.000kg

Länge 1.350cm

Breite 250cm

LAG O-2-30 01 0-2-3001 2 As Oplegger Gesloten OK-35-NT

Technische Spezifikationen

Anzahl der Achsen

2

Zubehör

- Antiblockiersystem
- Reserverad
- Air suspension system
- Disc brakes
-
-
-