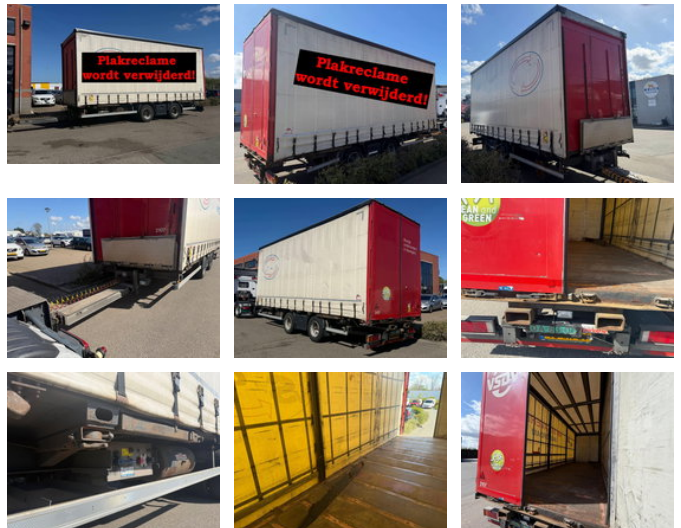




H&W HWTCAB 2078 HWTCAB 2078 2 As Wisselbare Wipkar i.c.m. BDF laadbak, 48-WK-LV

Allgemeine Merkmale

Marke	H&W
Unterkategorie	Zentralachsanhänger
Nummernschild	48-WK-LV
Baujahr	2013
Datum der Erstzulassung	21-10-2013
Zustand	Gebraucht



Eigenschaften

Leergewicht	3.820kg
Tragfähigkeit	16.680kg
GVW	20.500kg
Länge	1.010cm
Breite	248cm
Seriennummer	TCB220D0H49159

H&W HWTCAB 2078 HWTCAB 2078 2 As Wisselbare Wipkar i.c.m. BDF laadbak, 48-WK-LV

Technische Specifickationen

Anzahl der Achsen

2

Zubehör

- Antiblockiersystem
- Werkzeugkasten
- Luftfederung
- Reserverad
-
-
-