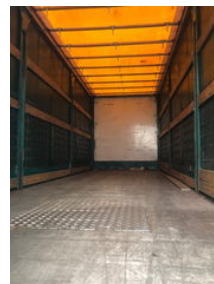
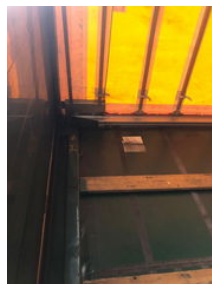




## Groenewegen Groenewegen aanhangwagen schuifzeilen WX-32-LR

### Allgemeine Merkmale

Marke	Groenewegen
Unterkategorie	Schiebeplanenanhänger
Nummernschild	WX-32-LR
Baujahr	1999
Datum der Erstzulassung	25-08-1999
Zustand	Gebraucht



### Eigenschaften

Leergewicht	4.660kg
-------------	---------

Tragfähigkeit	15.340kg
GVW	20.000kg
Länge	1.090cm
Breite	254cm

# Groenewegen Groenewegen aanhangwagen schuifzeilen WX-32-LR

## Technische Spezifikationen

Anzahl der Achsen

2

## Zubehör

- Antiblockiersystem
- Luftfederung
- Reserverad
- 
- 
- 
- 
-