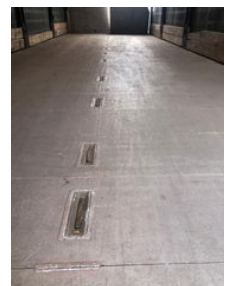
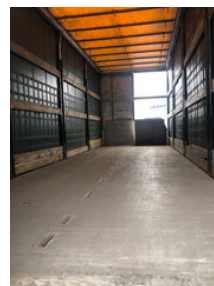




Groenewegen 2 As Vrachtwagen Aanhangwagen Schuifzeil, WH-VV-84

Allgemeine Merkmale

Marke	Groenewegen
Unterkategorie	Schiebeplanenanhänger
Nummernschild	WH-VV-84
Baujahr	2003
Datum der Erstzulassung	14-05-2003
Zustand	Gebraucht



Eigenschaften

Leergewicht	4.970kg
Tragfähigkeit	15.030kg
GVW	20.000kg
Länge	1.080cm
Breite	255cm

Groenewegen 2 As Vrachtwagen Aanhangwagen Schuifzeil, WH-VV-84

Technische Spezifikationen

Anzahl der Achsen

2

Zubehör

- Antiblockiersystem
- Luftfederung
- Reserverad
-
-
-
-
-
-
-
-
-