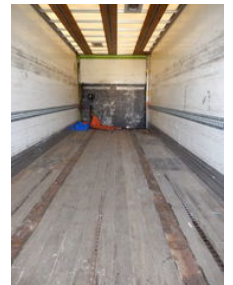




Burg 2 as Wipkar Gesloten - Doorlader - T.b.v. Stalling en Opslag

Allgemeine Merkmale

Marke	Burg
Unterkategorie	Zentralachsanhänger
Baujahr	1996
Datum der Erstzulassung	17-01-1996
Farbe	Ansonsten
Zustand	Gebraucht
Referenz	2 As Burg Wipkar Doorlader



Eigenschaften

Leergewicht	6.500kg
Tragfähigkeit	11.500kg
GWV	18.000kg
Länge	1.030cm
Breite	256cm

Burg 2 as Wipkar Gesloten - Doorlader - T.b.v. Stalling en Opslag

Technische Specificaties

Anzahl der Achsen

2

Zubehör

- Werkzeugkasten
- Luftfederung
-
-
-
-
-
-