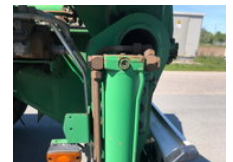




BERO 127 BERO Type 127 Wipkar met Silolifter t.b.v.Plaatsen en /of transport van Silo's WV-23-PF

Allgemeine Merkmale

Marke	BERO
Unterkategorie	Siloanhänger
Kennzeichen	WV-23-PF
Baujahr	1998
Datum der Erstzulassung	10-12-1998
Zustand	Gebraucht



Eigenschaften

Ledig gewicht	5.740kg
Belastbarkeit	12.260kg
Zulässiges Gesamtgewicht	18.000kg
Länge	0cm
Breite	250cm
Seriennummer	W09127218W1B18003

BERO 127 BERO Type 127 Wipkar met Silolifter t.b.v.Plaatsen en /of transport van Silo's WV-23-PF

Technische Specificaties

Anzahl der Achsen

2

Zubehör

- Antiblockiersystem
- Werkzeugkasten
- Luftfederung
-
-
-
-